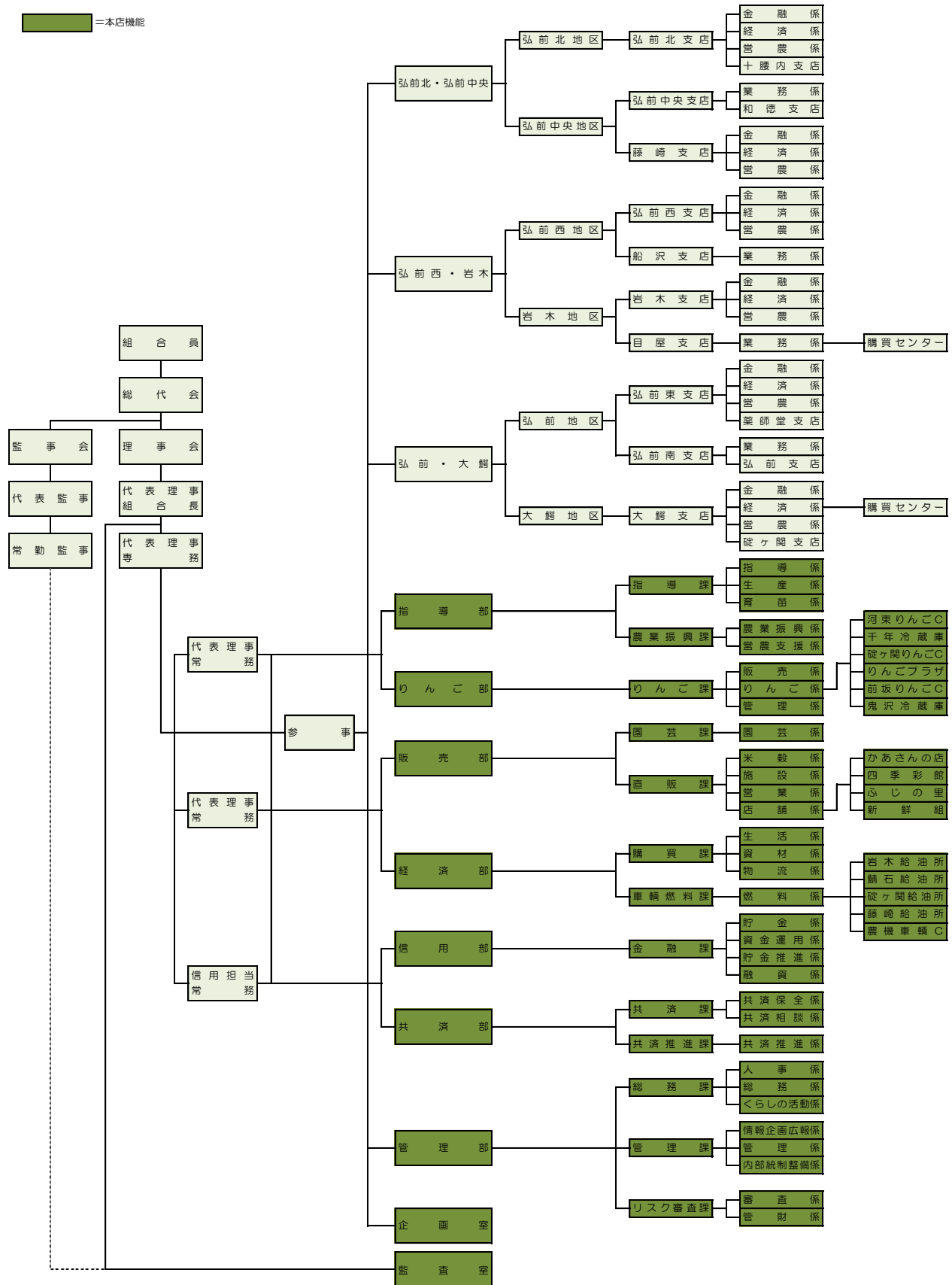


JAの概要

● 機構図 (2020年4月1日現在)



JAの概要

役員構成（役員一覧）

（2020年3月末現在）

役員区分	氏名	役員区分	氏名
代表理事組合長	工藤 文明	〃	須藤 貞光
代表理事専務	熊谷 壽一	〃	木村 芳文
代表理事常務	小山 悟	〃	松山 憲一
〃	齊藤 勝則	〃	藤田 重孝
信用担当常務	丸岡 義昭	〃	佐藤 耕一
理	對馬 博文	〃	佐藤 香緒利
〃	三上 博之	〃	五十嵐 敏光
〃	柴田 雅子	〃	河越 一之
〃	笹常 俊	代表 監 事	藤田 孝男
〃	芹川 和幸	常 勤 監 事	清野 博之
〃	幸山 忠勝	監 事	小山内 文一
〃	成田 忠光	〃	葛西 修造
〃	奈良岡 享	〃	福士 孝

会計監査人の名称

みのり監査法人（2020年3月現在）

所在地 東京都港区芝5丁目29番地11号

組合員数

（単位：人、団体）

区 分	2018年度	2019年度	増 減
正 組 合 員	7,909	7,799	▲ 110
個 人	7,867	7,751	▲ 116
団体・法人	42	48	6
准 組 合 員	5,064	5,051	▲ 13
個 人	4,171	4,157	▲ 14
団体・法人	893	894	1
合 計	12,973	12,850	▲ 123

組合員組織

（2020年3月末現在）

組 織 名	構成員数	組 織 名	構成員数
つがる弘前農協総代連絡協議会	98	つがる弘前農業協同組合枝豆部会	20
つがる弘前農協農政対策委員会	16	つがる弘前農業協同組合にんにく部会	63
つがる弘前農業者政治連盟	353	つがる弘前農業協同組合ネマガリタケ部会	26
JAつがる弘前青年部	157	つがる弘前農業協同組合やさい部会	15
つがる弘前農業協同組合女性部	594	つがる弘前農業協同組合洋なし部会	134
弘前市りんご共同防除連絡協議会	1,653	つがる弘前農業協同組合桃部会	117
岩木町りんご共同防除連絡協議会	272	つがる弘前農業協同組合ぶどう部会	39
大鰐地区りんご共防連絡協議会	126	つがる弘前農業協同組合ブルー部会	19
藤崎支店りんご共同防除連絡協議会	122	つがる弘前農業協同組合さくらんぼ部会	15
つがる弘前農協わい化りんご生産部会	185	つがる弘前農業協同組合特産果樹部会	8
岩木りんご研究会	113	つがる弘前農業協同組合花き部会	29
りんご振興協議会	23	つがる弘前農業協同組合園芸作物振興協議会	18
つがる弘前農協水稲専門委員会	11	つがる弘前農業協同組合果菜総合部会	7
つがる弘前農業協同組合酒造好適米協議会	20	つがる弘前農業協同組合茎葉根菜・花き総合部会	5
岩木カントリーエレベーター運営協議会	18	つがる弘前農業協同組合特産果樹総合部会	6
西部ライスセンター運営協議会	11	ひろさき新鮮組産直部会	29
東部ライスセンター運営協議会	11	かあさんの店友の会	19
藤崎ライスセンター運営協議会	7	四季彩館友の会	87
JAつがる弘前航空防除連絡協議会	2,355	ふじの里友の会	29
つがる弘前農協弘前地区転作協議会連合会	940	ファーマーズマーケット推進委員会	11
つがる弘前農業協同組合アスパラガス部会	40	つがる弘前農協ぬくもりの会	9
つがる弘前農業協同組合きゅうり部会	27	JAつがる弘前農業青色申告会	507
つがる弘前農業協同組合トマト部会	50	岩木請負剪定隊	15
つがる弘前農業協同組合特別栽培トマト部会	23	碓ヶ関地区SS連絡協議会	47
つがる弘前農業協同組合ミニトマト部会	65	JAつがる弘前碓ヶ関りんご・水稲安定生産委員会	8
つがる弘前農業協同組合ピーマン部会	128	つがる弘前農協年金友の会連絡協議会	20
つがる弘前農業協同組合嶽きみ部会	16	JAつがる弘前集落営農組織連絡協議会	27

J Aの概要

● 地区一覧

当JAが定款に定める地区は、次のとおりです。

市 町 村	区 域
弘 前 市	大字湯口、大字黒滝、大字五所、大字水木在家、大字紙漉沢、大字坂市、大字藤沢、 大字相馬、大字大助、大字藍内、大字沢田を除く全域
西 目 屋 村	全 域
藤 崎 町	大字藤崎、大字葛野、大字藤越、大字林崎、大字中島、大字小畑、大字矢沢、大字水沼、 大字中野目、大字吉向、大字亀岡、大字西中野目、大字俵舂、大字下俵舂、大字柏木堰、 大字西豊田一丁目、大字西豊田二丁目、大字西豊田三丁目、大字五林
大 鰯 町	全 域
平 川 市	平川市碓ヶ関全域

● 沿革・あゆみ

年 月	内 容 な ど
平成15年 7月	弘前市・岩木町・藤崎町・大鰯町・碓ヶ関村・西目屋村内の6JAが合併し発足
平成15年11月	県域信用事業システムを全国統一システム（ジャステムシステム）へ移行
平成16年 6月	第1回通常総代会
平成18年 9月	支店統廃合による新業務体制がスタート、8地区30支店から6地区16支店へ再編しました。これに伴い5支店（弘前北、大鰯、碓ヶ関、弘前東、岩木）を新築しました。
平成19年 5月	東目屋支店と西目屋支店の支店統合により目屋支店としてスタートしました。これにより6地区16支店から15支店へ再編成しました。
平成20年10月	支店統廃合後2年経過したため「ふれあい課」を廃止、「営農経済渉外課」を新設しました。
平成23年 1月	河東食材センターと河西食材センターを統合し、「食材センター」としました。
平成23年 4月	販売部直販課に「施設係」を新設し米加工施設の業務を集約しました。
平成24年 4月	指導部指導課「相談係」が「営農支援係」に、指導部「集落営農対策課」が「農業振興課」にそれぞれ変更となり、同「集落営農対策係」と「水田利用係」を「農政推進係」として統合し、「農業振興係」を新設しました。 りんご部りんご課「りんご第一係」と「りんご第二係」を「りんご係」として、「経理係」と「管理係」を「管理係」としてそれぞれ統合しました。 「総合企画課」を廃止し、その業務を管理部管理課へ移管しました。
平成25年 4月	車輛燃料課「東目屋農機C」を廃止としました。
平成26年10月	「営農経済渉外課」を、指導部所属へと変更しました。
平成28年 4月	指導部指導課「営農支援係」の業務を指導部農業振興課「農業振興係」へ統合しました。 販売部生産園芸課「生産係」と同「育苗係」を、指導部指導課の配属としました。 販売部「生産園芸課」の部署名を「園芸課」に変更しました。
平成30年 4月	6地区すべてに配置していた地区部長を、2地区につき一人の体制としました。 主要となる6支店において、業務係を金融係と経済係に分割しました。 管財課管財係業務を、管理部に新設したリスク審査課へ移管しました。 審査課審査係業務をリスク審査課に移管し、審査課債権対策係業務を金融課融資係へ統合しました。 企画室、および会計監査人監査導入に向けた内部統制整備室を新設しました。 営農経済渉外課業務を、農業振興課に新設した営農支援係へ移管しました。 農業振興課農政推進係の生産調整業務を直販課米穀係へ、その他業務を農業振興係へ移管しました。 購買課生活指導係業務を、管理部総務課に新設した「くらしの活動係」へ移管しました。 農機車輛センター業務を、車輛燃料課燃料係へ統合しました。 総務課研修係業務を、総務課人事係へ統合しました。 管理課電算係業務、および総務課広報係業務を、管理課に新設した情報企画広報係へ移管しました。
平成31年 4月	内部統制整備室業務を、管理部管理課に新設した内部統制整備係へ移管しました。

JAの概要

年 月	内 容 な ど
令和元年 6月	理事金融部長を廃止し、信用担当常務を新設しました。 部門全般管理職位として参事を新設しました。
令和2年 4月	食材宅配事業を(株)Aコープ東北に移管したため食材センターを廃止しました。

● 店舗のご案内

店 舗 名	住 所	電話番号	A T M等の設置
弘 前 北 支 店	弘前市青女子字桜苺 2 9 6	(0172) 73-2131	あり
十 腰 内 支 店	弘前市十面沢字赤坂 5 - 4	(0172) 93-3321	
大 鰯 支 店	大鰯町長峰字前田 3 3 6 - 1	(0172) 48-2188	あり
碓 ヶ 関 支 店	平川市碓ヶ関阿原 3 0	(0172) 45-2031	
弘 前 東 支 店	弘前市小栗山字長田 8	(0172) 87-6300	あり
薬 師 堂 支 店	弘前市薬師堂字岡本 7 9 - 1	(0172) 92-3211	
弘 前 南 支 店	弘前市悪戸字芦野 9 5 - 1	(0172) 88-1117	あり
弘 前 支 店	弘前市徒町 9 - 4	(0172) 34-3644	あり
弘 前 西 支 店	弘前市町田字沖田 8 3 - 1	(0172) 38-7771	あり
船 沢 支 店	弘前市折笠字法立堂 3 - 3	(0172) 96-2111	
藤 崎 支 店	藤崎町葛野字岡元 1 - 1	(0172) 75-3320	
弘 前 中 央 支 店	弘前市城東北 4 丁目 1 - 1	(0172) 28-1118	あり
和 徳 支 店	弘前市撫牛子 3 丁目 2 - 1	(0172) 32-6141	あり
岩 木 支 店	弘前市五代字前田 3 0 6 - 1	(0172) 82-5110	あり
目 屋 支 店	西目屋村田代字神田 6 9 - 1	(0172) 85-2121	
本 店	弘前市城東北 4 丁目 1 - 1	(0172) 28-1111	

● 店舗以外のA T M設置場所

店 名	住 所 (場 所)	管 理 店	電 話 番 号
ふじの里 キャッシュサービスコーナー	藤崎町藤崎字中豊田 1 5 - 4 (ふじの里敷地内)	藤 崎 支 店	(0172) 75-3320
藤代 キャッシュサービスコーナー	弘前市浜の町西 3 丁目 1 - 3 (スーパー佐藤長浜の町店入口)	弘 前 西 支 店	(0172) 38-7771
高杉 キャッシュサービスコーナー	弘前市高杉字五反田 1 7 5 - 1 (旧高杉支店敷地内)		
貝沢 キャッシュサービスコーナー	弘前市貝沢字沢辺 6 9 - 6 (県道31号線貝沢十字字角)	弘 前 北 支 店	(0172) 73-2131
堀越 キャッシュサービスコーナー	弘前市門外 4 丁目 2 - 1 (尙弘前貨物の米倉庫敷地内)	弘 前 東 支 店	(0172) 87-6300
一野渡 キャッシュサービスコーナー	弘前市大和沢字沢田 1 - 3 (千年第一りんごセンター敷地内)		
東目屋 キャッシュサービスコーナー	弘前市中野字中豊田 3 7 - 2 (東目屋ふれあいセンター敷地内)	目 屋 支 店	(0172) 85-2121
百沢 キャッシュサービスコーナー	弘前市百沢字寺沢 1 3 0 - 2 (旧百沢支店敷地内)	岩 木 支 店	(0172) 82-5110
大鰯 キャッシュサービスコーナー	大鰯町大鰯字大鰯 3 7 - 5 (旧大鰯支店敷地内)	大 鰯 支 店	(0172) 48-2188